

FIXINOX

www.fixinox.com

ANCRÉS DE TRANSPORT ANNULAIRES

charges admissibles •
armatures •



FIXINOX France • 21 rue Jean-Pierre Timbaud – 75011 Paris
• Portable : +33 6 88 97 07 83 • Fax : +33 3 81 55 91 25
• Agence Commerciale Île-de-France : Tél. : +33 6 220 05 27 23

FIXINOX Belgique • Rue Albert 1^{er} 35a – 6220 Lambusart • Tél. : +32 71 81 05 26 • Fax : +32 71 81 05 29



TABLE DES MATIÈRES

1. ANCRE DE TRANSPORT À QUEUE D'ARONDE.....	3
2. ANCRE DE TRANSPORT À PLATEAU.....	4
3. ANCRE DE TRANSPORT.....	5
4. ANCRE DE TRANSPORT À PIED.....	6
5. ANCRE DE TRANSPORT À BASCULER DISSYMMÉTRIQUE.....	7
6. ANCRE DE TRANSPORT À BASCULER SYMÉTRIQUE.....	8
7. ANNEAU D'ACCOUPLLEMENT À ÉTRIER.....	8
8. RÉSERVATION POUR VIS À TÊTE PAPILLON ET PLAQUE DE MAINTIEN.....	9
9. VIS À TÊTE PAPILLON.....	9
10. PLAQUE DE MAINTIEN.....	10
11. ANCRE À BASCULER À RÉSERVE INCORPORÉE	11

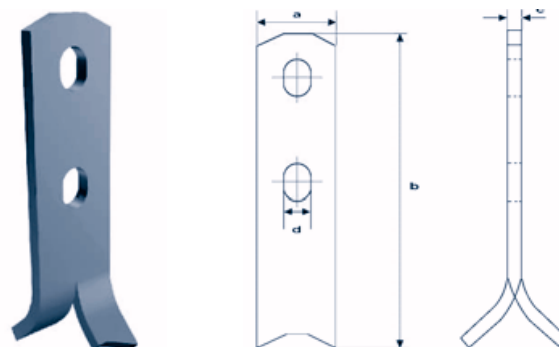
AUSSI DISPONIBLE DANS LA GAMME

- Ancre universelle
0610FF- 1,25 -120
- Anneau d'accouplement à câble
0645FF- 1,25
06TF1- 2,5
06TF1- 5,0
06TF1- 10,0
06TF1- 26,0

Les ancrs sont disponibles en acier brut ou galvanisé à chaud.

1. ANCRE DE TRANSPORT À QUEUE D'ARONDE

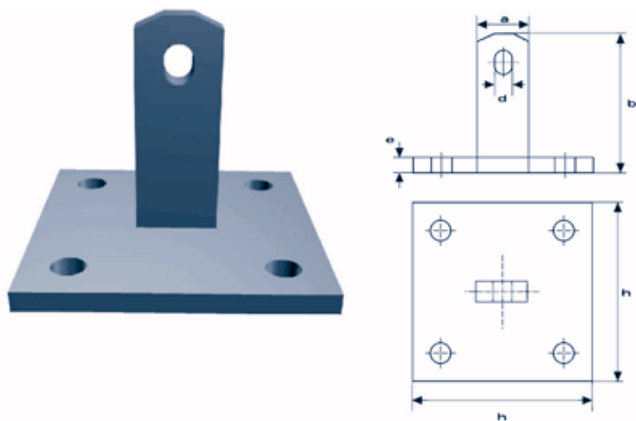
Ancre de transport à queue d'aronde avec trou supplémentaire. L'effort est transféré dans la partie inférieure du plat en acier. Elle est d'utilisation optimum même pour des mur minces ou des éléments de béton important.



Art	Cat.	a mm	b mm	c mm	d mm
0630FF- 0,7 -110	0,7 t	30	110	5	14
0630FF- 1,4 -110	1,4 t	30	110	6	14
0630FF- 1,4 -160	1,4 t	30	160	6	14
0630FF- 2,0 -130	2,0 t	30	130	8	14
0630FF- 2,0 -160	2,0 t	30	160	8	14
0630FF- 2,0 -210	2,0 t	30	210	8	14
0630FF- 2,5 -120	2,5 t	30	120	10	14
0630FF- 2,5 -150	2,5 t	30	150	10	14
0630FF- 2,5 -200	2,5 t	30	200	10	14
0630FF- 2,5 -250	2,5 t	30	250	10	14
0630FF- 3,0 -160	3,0 t	40	160	10	18
0630FF- 3,0 -200	3,0 t	40	200	10	18
0630FF- 3,0 -280	3,0 t	40	280	10	18
0630FF- 4,0 -180	4,0 t	40	180	12	18
0630FF- 4,0 -240	4,0 t	40	240	12	18
0630FF- 4,0 -320	4,0 t	40	320	15	18
0630FF- 5,0 -180	5,0 t	40	180	15	18
0630FF- 5,0 -240	5,0 t	40	240	15	18
0630FF- 5,0 -320	5,0 t	40	320	15	18
0630FF- 5,0 -400	5,0 t	40	400	15	18
0630FF- 7,5 -260	7,5 t	60	260	16	27
0630FF- 7,5 -300	7,5 t	60	300	16	27
0630FF- 7,5 -420	7,5 t	60	420	16	27
0630FF- 10,0 -300	10,0 t	60	300	20	27
0630FF- 17,0 -380	17,0 t	80	380	20	35
0630FF- 22 -500	22,0 t	90	500	28	35
0630FF- 22 -620	22,0 t	90	620	28	35

2. ANCRE DE TRANSPORT À PLATEAU

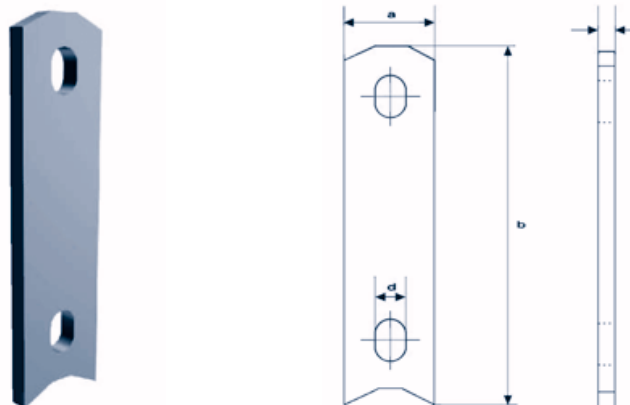
Ancre de transport à plateau en acier ST 52-3 pour des éléments minces, l'effort est transféré par les barres de renfort disposées en croix.



Art.	Cat.	a mm	b mm	c mm	d mm	h/e mm
0620FF-02,5 -055	2,5 t	30	55	10	14	80/08
0620FF-02,5 -120	2,5 t	30	120	10	14	80/08
0620FF-05,0 -070	5,0 t	30	70	15	18	90/10
0620FF-05,0 -120	5,0 t	40	120	15	18	90/10
0620FF-10,0 -090	10,0 t	60	90	20	27	110/10
0620FF-10,0 -130	10,0 t	60	130	20	27	110/10

3. ANCRE DE TRANSPORT

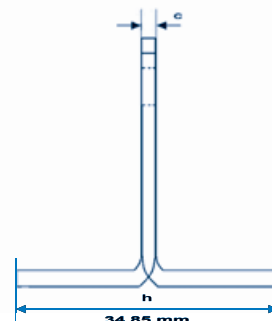
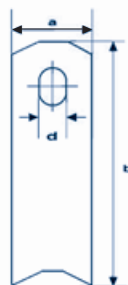
Ancre de transport en acier ST 52-3. L'effort est transféré par la barre de renfort traversant le trou inférieur.



Art.	Cat.	a mm	b mm	c mm	d mm
0600FF - 0,7 -090	0,7 t	30	90	5	14
0600FF-1,4 -090	1,4 t	30	90	6	14
0600FF - 2,0 -090	2,0 t	30	90	8	14
0600FF - 2,5 -090	2,5 t	30	90	10	14
0600FF - 3,0 -120	3,0 t	40	120	10	18
0600FF - 4,0 -120	4,0 t	40	120	12	18
0600FF - 5,0 -120	5,0 t	40	120	15	18
0600FF - 7,5 -160	7,5 t	60	160	15	27
0600FF -10,0 -160	10,0 t	60	160	20	27
0600FF -12,5 -240	12,5 t	80	240	20	35
0600FF -17,0 -240	17,0 t	80	240	20	35
0600FF -22,0 -300	22,0 t	80	300	26	35

4. ANCRE DE TRANSPORT À PIED

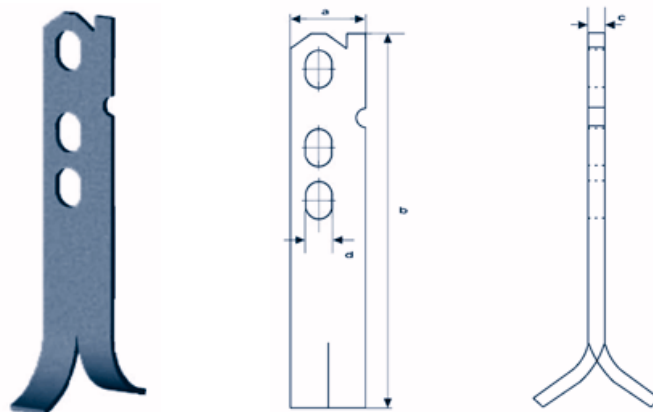
Ancre de transport à pied à 180° en acier ST 52-3.
L'effort est transféré par la barre de renfort disposées sur les pieds.



Art.	Cat.	a mm	b mm	c mm	d mm	h mm
0680FF- 0,7-060	0,7 t	30	60	5	14	100
0680FF- 1,4-060	1,4 t	30	60	6	14	100
0680FF- 2,0-070	2,0 t	30	70	8	14	100
0680FF- 2,5-080	2,5 t	30	80	10	14	100
0680FF- 3,0-090	3,0 t	40	90	10	18	120
0680FF- 4,0-110	4,0 t	40	110	12	18	120
0680FF- 5,0-120	5,0 t	40	120	15	18	120
0680FF- 5,3-140	5,3 t	60	140	12	27	120
0680FF- 7,5-170	7,5 t	60	170	15	27	120
0680FF-10,0-200	10,0 t	60	200	20	27	120
0680FF-12,5-200	12,5 t	80	200	16	35	200
0680FF-17,0-280	17,0 t	80	280	20	35	200
0680FF-22,0-310	22,0 t	80	310	26	35	200

5. ANCRE DE TRANSPORT À BASCULER DISSYMMÉTRIQUE

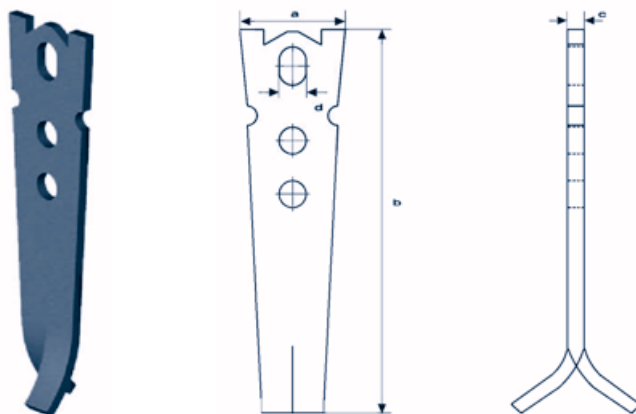
Ancre de transport à basculer dissymétrie en acier ST 52-3. Elle permet de redresser et faire pivoter dans 1 seule direction les éléments minces en béton. Le contact direct entre l'ancre et l'anneau de levage (acier sur acier) réduit les risques de fissuration.



Art.	Cat.	a mm	b mm	c mm	d mm
0670FF- 1,4 -200	1,4 t	40	200	6	14
0670FF- 2,5 -230	2,5 t	40	230	10	14
0670FF- 4,0 -270	4,0 t	55	270	12	18
0670FF- 5,0 -290	5,0 t	55	290	15	18
0670FF- 7,5 -320	7,5 t	80	320	16	26
0670FF-10,0 -390	10,0 t	80	390	20	26
0670FF-12,5 -500	12,5 t	115	500	20	35
0670FF-17,0 -500	17,0 t	115	500	25	35
0670FF-22,0 -500	22,0 t	115	500	30	35

6. ANCRE DE TRANSPORT À BASCULER SYMÉTRIQUE

Ancre de transport à basculer symétrique en acier ST 52-3. Elle permet de redresser et faire pivoter dans 2 directions les éléments minces en béton. Le contact direct entre l'ancre et l'anneau de levage (acier sur acier) réduit les risques de fissuration.



Art.	Cat.	a mm	b mm	c mm	d mm
0675FF- 1,4 -200	1,4 t	55	200	6	14
0675FF- 2,5 -230	2,5 t	55	230	10	14
0675FF- 4,0 -270	4,0 t	70	270	12	18
0675FF- 5,0 -290	5,0 t	70	290	15	18
0675FF- 7,5 -320	7,5 t	95	320	16	26
0675FF-10,0 -390	10,0 t	95	390	20	26
0675FF-12,5 -500	12,5 t	148	500	20	35
0675FF-17,0 -500	17,0 t	148	500	25	35
0675FF-22,0 -500	22,0 t	148	500	30	35

7. ANNEAU D'ACCOUPLÉMENT À ÉTRIÉRIER

Ancre de levage en acier coulé muni d'un verrou forgé. Le verrou est introduit dans le trou de l'ancre ôté ultérieurement.

Art.	Cat.	Kilo/pièce
06TFZ- 2,5	0,7- 2,5 t	1,5 kg
06TFZ- 5,0	3,0- 5,0 t	3,4 kg
06TFZ-10,0	7,5 - 10,0 t	8,7 kg
06TFZ-22,0	12,5 - 22,0 t	25,0 kg

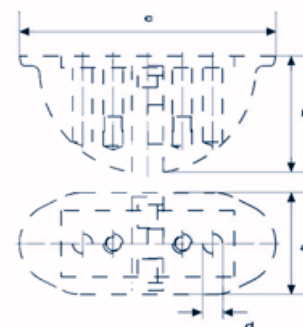


Également disponible : anneau d'accouplement à câble



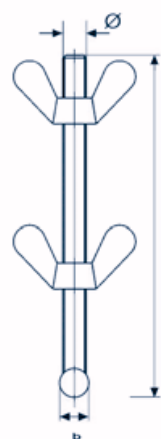
8. RÉSERVATION POUR VIS À TÊTE PAPILLON ET PLAQUE DE MAINTIEN

Réserve pour vis à tête papillon de maintien à clouer et muni de trous pour l'enlèvement.



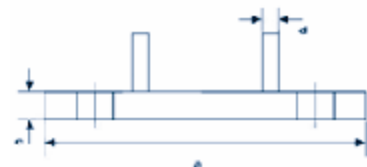
Art.	Cat.	a mm	b mm	c mm	d mm
06RBF - 2,5	0,7 -2,5 t	43	104	45	M8
06RBF - 5, 0	3,0 -5,0 t	49	126	59	M8
06RBF -10,0	7,5 - 10,0 t	67	188	85	M12
06RBF -26,0	12,5-22,0 t	112	233	121	M16

9. VIS À TÊTE PAPILLON



Art.	Cat.	a mm	b mm	c mm
0665FF- 2,5	0,7 —2,5 t	160	11	M8
0665FF- 5,0	3,0 —5,0 t	160	11	M8
0665FF-10,0	7,5 — 10,0 t	180	16	M12
0665FF-22,0	12,5 — 22,0 t	180	16	M12

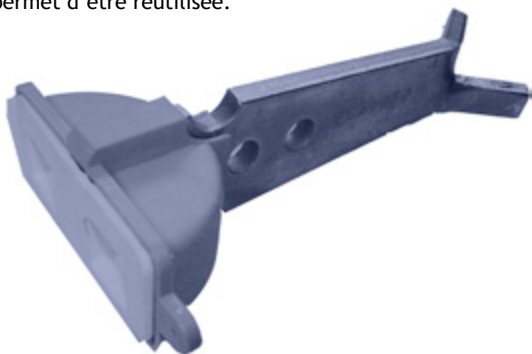
10. PLAQUE DE MAINTIEN



Art.	Cat.	a mm	b mm	c mm	d mm
0655FF- 2,5	0,7 — 2,5 t	70	15	4	10
0655FF- 5,0	3,0 — 5,0 t	85	30	4	10
0655FF-10,0	7,5 — 10,0 t	125	45	4	12
0655FF-22,0	12,5 — 22,0 t	175	65	4	16

11. ANCRE À BASCULER À RÉSERVE INCORPORÉE

Ce système permet un gain de temps lors de l'installation et du décoffrage. La réserve est amovible ce qui lui permet lui permet d'être réutilisée.



Art.	Cat.
0675FF- 2,5	2,5 t
0675FF- 5	5 t

SIÈGE SOCIAL : Fixinox S.A.

Rue Albert I 35 A • 6220 LAMBUSART • Belgique

Téléphone : +32 71 81 05 26 • Fax : +32 71 81 05 29 • E-mail : fixinox@scarlet.be

SUCCESSALE : Fixinox N.V.

Montevideostraat 5 • 2000 ANTWERPEN • Belgique

Téléphone : +32 3 227 57 00 • Fax : +32 3 227 57 02

FIXINOX France S.A.R.L.

21, Rue Jean-Pierre Timbaud • 75011 PARIS • France

Téléphone : +33 3 81 51 52 63 • Fax : +33 3 81 55 91 25 • Mobiles : +33 6 88 97 07 83 et +33 6 07 32 58 12

E-mails : dan.tasse@orange.fr et r_moos@orange.fr

Administrateur délégué de Fixinox S.A. : Richard Moos

Études et pièces spéciales sur demande

